

City, People, Light – akce Philips v Rotterdamu

Akce *City, People, Light* (Město, lidé, světlo) společnosti Philips se konala 23. až 24. května 2007 v nizozemském městě Rotterdam. Pro zástupce tisku ze zemí střední a západní Evropy byl připraven program na 23. května. Na pozvání slovenského zastoupení spo-



Obr. 1. Hotel Golden Tulip – místo konání tiskové konference

lečnosti Philips se této akce zúčastnil i časopis Světlo.

Po příletu do Amsterdamu a ubytování v moderní budově hotelu Sheraton v areálu letiště byli zde ubytovaní zástupci tisku převezeni autobusem do hotelu Golden Tulip v Rotterdamu, kde se konala tisková konference k projektu *City, People, Light*.

Úvodní slova se ujal pan Theo van Deursen, CEO Philips Lighting. V rámci představení projektu, pořádaného ve spolupráci s profesním sdružením světelných designérů (ELDA+) a mezinárodním společenstvím osvětlování měst (LUCI), hovořil o trendech vývoje městského osvětlení v kontextu s jeho energetickou náročností a vlivem na kvalitu života obyvatel rozšiřujících se městských aglomerací. Na několika příkladech řešení osvětlení s využitím techniky LED demonstroval představy společnosti Philips.

Následovalo představení náplně asociace ELDA a informace o její letošní „světelné“ *dílně ELDA+*, konané v Rotterdamu s využitím novinek Philips.



Obr. 2. Tisková konference – přednášející (u mikrofonu Z. Anpico z asociace ELDA+, resp. PLDA, dále zprava Fernand Pereira, Segment Manager Outdoor, Theo van Deursen, CEO Philips Lighting, Rene van Schooten, CEO Philips Lighting Luminaires)



Obr. 3. Architekturní osvětlení LED radnice v Rotterdamu (Philips)

Po přednášce k putovní přehlídce výsledků výzkumu společnosti Philips, projektu *Transition*, byli všichni přítomní pozváni k její prohlídce. Následně byli vyhlídkovou lodí dopraveni k místu jejího konání v jednom z přístavních skladových objektů. Po prohlídce, doprovázené na požádání odborným výkladem zástupců



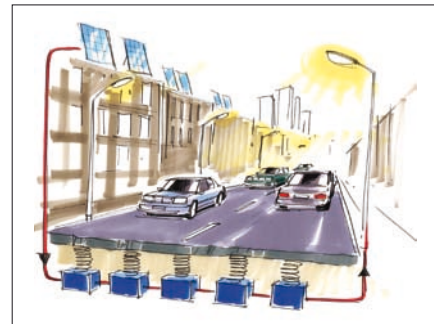
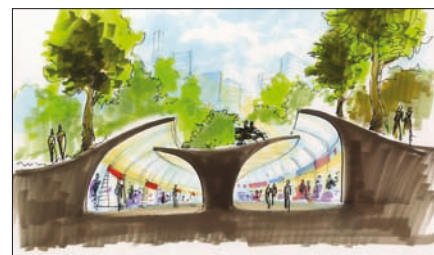
Obr. 4. Přesun na přehlídce *Transition* vyhlídkovou lodí

společnosti Philips, program pokračoval večerí ve stylové restauraci v centru města. V pozdních večerních hodinách byli všichni dopraveni lodí k hotelu Golden Tulip a odtud autobusem opět do Amsterdamu.

Protože letadlo zpět do Prahy odlétalo druhý den v odpoledních hodinách, nebyl časopis Světlo u toho, když družstva složená z členů ELDA+ výsledky svého čtyřdenního úsilí ten samý den ve večerních hodinách prezentovala v praxi. Nicméně s využitím dostupných podkladů lze čtenářům časopisu krátce přiblížit i tento projekt.

K projektu City, People, Light

Výzkumný projekt společnosti Philips, *City, People, Light* (pozn.: platforma město, lidé, světlo) byla vytvořena jako trvalé diskusní fórum, byl zaměřena na směr, vývoj a úlohu osvětlení ve stavebnictví a městském životě



Obr. 5. Ukázky z knihy *City, People, Light* 2007

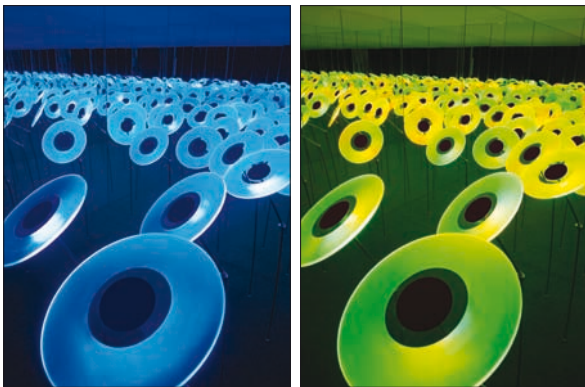


Obr. 6. Transition – vpravo vzadu jeden z prezentačních kontejnerů

a jeho vliv na kvalitu života obyvatel (sociální, kulturní, estetický aj.). Spolupracovali na něm slavní světoví architekti, špičkoví návrháři, zástupci technických služeb a představitelé měst, „krajínovůrci“ a sociologové ve spolupráci s ELDA+ a LUCI. Projekt, vycházející

z předpokladu, že stále rostoucí počet obyvatel žijících ve městech postupně dosáhne až 75 %, byl spuštěn v roce 1996 a trval deset let. Byli osloveni významní architekti a projektanti městského osvětlení, aby na základě výsledků odborných rozhovorů s důrazem na energetickou

úspornost a omezování rušivého světla v souladu s přírodou znázornili, jak vidí budoucnost městského osvětlení a jaké jsou jeho priority. Předložené vize byly za účasti deseti družstev složených se zástupců montážních firem, projektantů, světelných designérů a architektů-krajinářů zkoumány a vyhodnocovány při příležitosti pracovních dílen v Evropě (Hamburk, Lyon), Severní Americe (Philadelphia) a Asii



Obr. 7. Prezentace Španělska (Mansilla + Tunon Arquitectos, Madrid) – detail



Obr. 8. Prezentace Velké Británie (BDP osvětlení, Londýn)

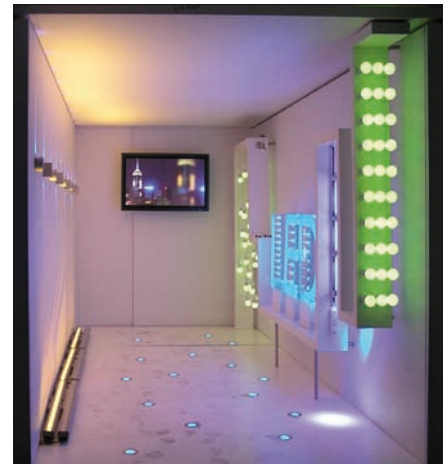


Obr. 9. Prezentace Francie (Architecture-atelier, Paříž)

(Šanghaj) a formou vizualizací v Delphi studiu zpracovány. Výsledky tohoto výzkumného projektu byly shrnuty do publikace **City, People, Light 2007** (Město, lidé, světlo II) (pozn.: Kniha navazuje na první díl z roku 1998, zveřejňující dílčí výsledky.), která by měla sloužit jako inspirace projektantům a realizátorům městského osvětlení.

K přehlídce Transitions 2007/2008 – světlo v pohybu

Projekt *Transitions 2007/2008 – světlo v pohybu* je přehlídkou novinek světelné techniky Philips, instalovanou v mobilních kontejnerech. V rámci tohoto projektu předvedlo v podobě nápaditých expozic v osmi z nich osm předních archi-



Obr. 10. Ukázky možností využití osvětlovacích systémů Philips

tekturních studií (z Dánska, Francie, Velké Británie, Itálie, Nizozemí, Německa, Rakouska a Španělska) široké možnosti uplatnění inovačních systémů dynamického osvětlování Philips.

Úkolem projektu je seznámit s použitím osvětlovacích systémů Philips v architektuře co nejvíce lidí, navázat tvůrčí spolupráci s dalšími profesními partnery a podnítit co nejširší dialog o kvali-

tě osvětlování měst s ohledem na potřeby jeho obyvatel. Transitions 2007/2008 bude v letech 2007 a 2008 cestovat po celé Evropě (např. Itálie, Benelux, Dánsko, Francie, Německo, Finsko a Polsko).

V současnosti je v centru celosvětového zájmu dynamické osvětlování na bázi LED, umožňující prostřednictvím proměnných efektů a barev světla měnit vzhled a charakter osvětlovaných prostor (např. zdůrazňování průčelí a detailů). Použitím těchto inovačních a dynamických osvětlovacích technik při rekonstrukci nebo doplňování již existujícího osvětlení lze snížit energetickou náročnost osvětlovacích soustav, aniž by byl omezen světelný komfort. Světoví architekti a návrháři osvětlení stále častěji používají LED ke světelnému zdůraznění architekturních detailů, aniž by docházelo k oslňování nebo světelnému rušení. Například jedna z neznámějších budov na světě, Buckinghamský palác, byla nedávno osvětlena svítidly s LED (viz článek *Buckinghamský palác – architekturní osvětlení průčelí*, Ing. Jakub Wittlich, Philips ČR spol. s r. o., *divize Lighting, Světlo 2/2007, str. 14*). Přímo v Rotterdamu je svítidly s LED osvětlena radnice.

Odrazem kvalitního městského osvětlení je např. pokles kriminality a vandalismu, zvýšení dopravní bezpečnosti, snadná orientace aj., následně nárůst komerčního, a tím i společenského života městských obyvatel ve večerních a nočních hodinách. Psychologové doufají, že díky tomu vzroste i osobní komunikace mezi obyvateli na úkor komunikace přes počítač.

Ke světelné dílně ELDA+

ELDA (European Lighting Designer's Association) je asociace evropských svě-



Obr. 11. Objekty osvětlené v rámci dílny ELDA+ a) World Arts Museum (Muzeum světového umění), b) Provimi (budova společnosti vyrábějící krmné směsi), c) MSR Maritime Simulation Rotterdam (klasická moderní budova)

telných designérů zabývajících se osvětlováním jakýchkoliv objektů. ELDA+ (resp. PLDA – Professional Lighting Designer's Association) sdružuje projektanty nejen

z Evropy, ale z celého světa (tuto skutečnost vyjadřuje znaménko +). Ve spolupráci s různými městy organizuje tzv. dílny architekturního osvětlení (viz např. článek *Dílňa Alingsas*, Ing. Luboš Mudroň, *Artlíte Studio, Světlo 4/2004*). Cílem dílny je naučit účastníky něčemu novému a demonstrovat, jak lze vylepšit městské prostory profesionálním osvětlením architektury s využitím nejnovější techniky. Účastníkům je při té příležitosti poskytnuta nejnovější osvětlovací technika a odborné vedení a oni podle svých představ během čtyř dnů zrealizují osvětlení některého k tomu určeného objektu. Výsledné realizace po dobu jednoho měsíce od termínu konání dílny město ožívují a jsou zároveň názornou inspirací pro přihlížející z řad profesionálů zabývajících se osvětlením měst.

Letošní dílna se konala v Rotterdamu jako jedna z akcí v rámci třetího nizozemského architektonického Biennale, tzn. souboru výstav, konferencí, seminářů aj. konajících se v průběhu celého roku a upozorňujících účastníky na zajímavé budovy, veřejné prostory a vše, co s touto problematikou souvisí. Šest zkušených profesionálních návrháři osvětlení zde se svými týmy navrhlo a zrealizovalo s využitím novinek Philips šest vybraných objektů: Erasmus Bridge (Erasmův most), World Arts Museum (Muzeum světového umění), Buizenpark Katendrecht (obytné parkové nábřeží), Provimi (budova společnosti vyrábějící krmné směsi), Lost Luggage Sculpture (památník ztracených zavazadel holandských emigrantů) a MSR Maritime Simulation Rotterdam (klasická moderní budova).

Ing. Jana Kotková





PRAGOINTERIER NEW DESIGN

19. MEZINÁRODNÍ VELETRH NÁBYTKU,
BYTOVÉHO TEXTILU, DOPLŇKŮ A DESIGNU

31. 1. - 3. 2. 2008

INCHEBA PRAHA spol. s r.o., Areál Výstaviště 67, Praha 7 – Holešovice
T +420 220 103 498 E-mail: pragointerier@incheba.cz
www.pragointerier.cz



**INCHEBA
EXPO PRAHA**